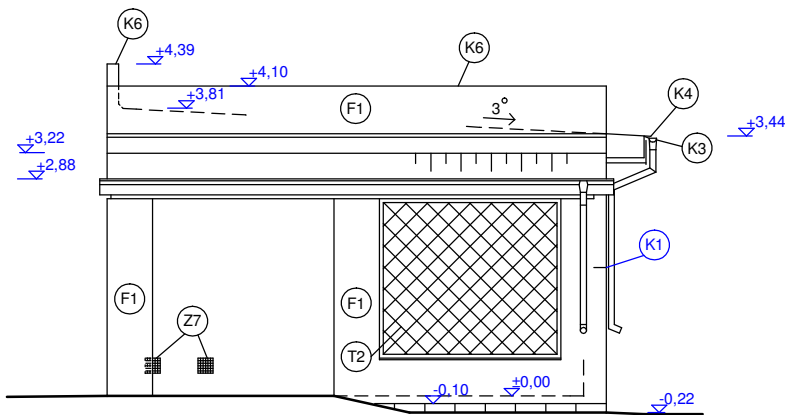
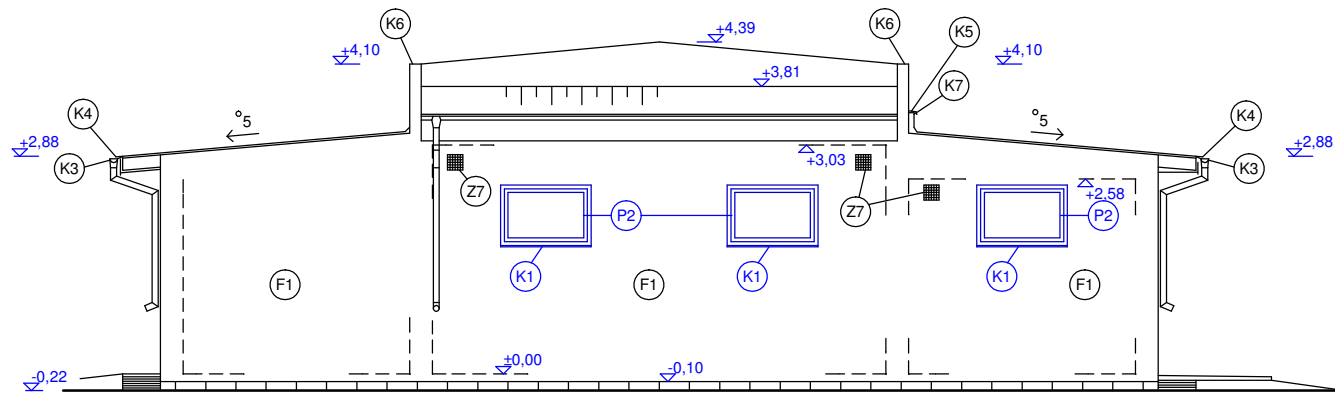


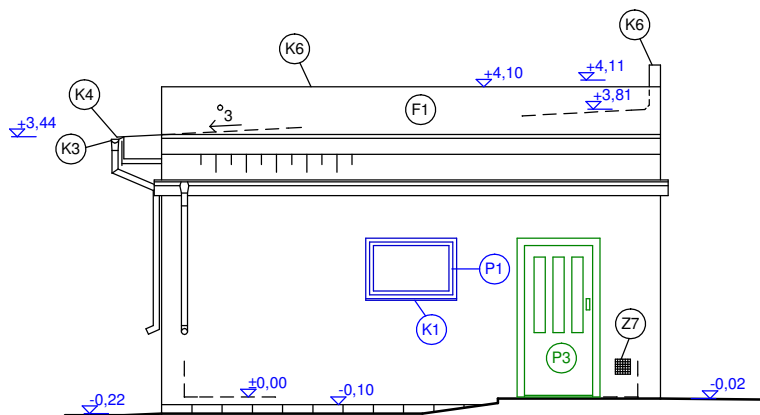
Pohled jižní



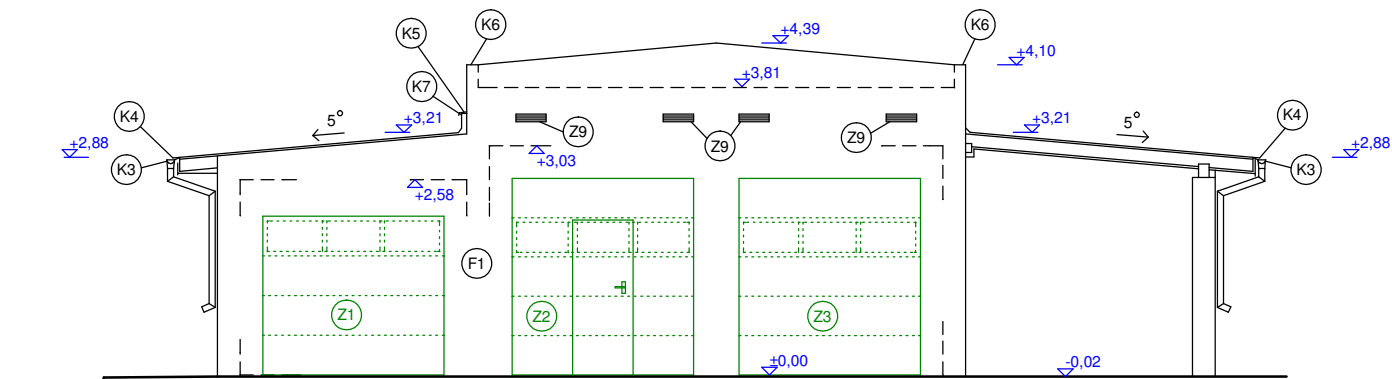
Pohled východní



Pohled severní



Pohled západní



Poznámky:

- střešní krytina SBS modif.asfaltový pás s posypem odolným UV
- odstín asfaltového pásu modrozelený
- klempířské výrobky budou z pozink. plechu tl. 0,7 mm s nátěrem (odstín dle investora)
- okapový systém vč. svodů bude proveden z pozink. plechu s nátěrem
- (F1) - fasádní omítka silikonová, zatřená, zmo 2,0 mm (odstín světle zelený)
- soklová část štípaný FACE BLOCKS HX2/19B (odstín dle investora - přírodní)
- (P1) (P2) - okenní výplně otvorů plastové bílé Uw=max.1,2 W/m2K (izolační dvojsklo,pětikom. profil)-viz.výpis výrobků
- (P3) - plastové vstupní dveře bílé U=max.1,7 W/m2K (izolační dvojsklo, pětikomorový profil) - viz.výpis výrobků
- (Z1) (Z2) (Z3) - garážové vrata - viz. výpis zámečnických výrobků
- podbití střech z palubek (kvalita A,B) tl.19 mm na nosném roštu z latí 50/50mm (rošt impregnovaný Bochemitem)
- palubky opatřeny lazurovacím lakem (2"základ, 2"lak s odolností proti UV), odstín dle výběru investora
- větrací otvory kryty pozink žaluzií s nástřikem v odstínu fasády - viz. výpis zámečnických výrobků

PROJEKTANT	Ing. Jana Fišarová	Ing. Jana Fišarová	
INVESTOR	Město Krnov, Hlavní náměstí 96/1, 79401 Krnov, IČ: 296 139	Albrechtická 194	
NÁZEV:		794 01 Krnov	
		IČO : 451 743 77	
Garáže Městské policie Krnov, parc.č. 1266 k.ú. Opavské Předměstí		DATUM:	06/2017
		STUPĚŇ PD:	DPS
OBSAH:	Pohledy	MĚŘÍTKO: 1: 100	ČÍSLO VÝKRESU: D 1.1- 04